



## สำนักงานสาธารณสุขอำเภอห้วยเม็ก

### คู่มือ

### การขออนุญาตดำเนินการสถานประกอบการเพื่อสุขภาพ

#### ประเภทงานบริการ

สถานประกอบการเพื่อสุขภาพ หมายถึง สถานที่ที่สร้างขึ้นเพื่อดำเนินกิจการ ดังต่อไปนี้

๑. **สปาเพื่อสุขภาพ** หมายถึง บริการที่เกี่ยวกับการดูแลและเสริมสร้างสุขภาพโดยวิธีการบำบัดด้วยน้ำและการนวดร่างกายเป็นหลักประกอบกับบริการอื่นตามที่กำหนดในกฎกระทรวงอีกอย่างน้อยสามอย่าง เว้นแต่เป็นการดำเนินการในสถานพยาบาลตามกฎหมายว่าด้วยสถานพยาบาล หรือการอาบน้ำ นวด หรืออบตัว ที่เป็นการให้บริการในสถานอาบน้ำ นวด หรืออบตัว ตามกฎหมายว่าด้วยสถานบริการ

๒. **นวดเพื่อสุขภาพ** หมายถึง การประกอบกิจการนวด โดยมีวัตถุประสงค์เพื่อเป็นการผ่อนคลาย กล้ามเนื้อ ความเมื่อยล้า ความเครียด ด้วยวิธีการกด การคลึง การบีบ การจับ การดัด การดึง การประคบ การอบ การนวดแผนไทย (ที่ไม่ใช่การรักษาโรค) หรือโดยวิธีการอื่นใดตามศาสตร์และศิลปะของการนวดเพื่อสุขภาพ และการนวดฝ่าเท้า เป็นต้น ทั้งนี้ต้องมีสถานที่อาบน้ำให้บริการ เว้นแต่เป็นการนวดเพื่อสุขภาพในสถานพยาบาลตามกฎหมายว่าด้วยสถานพยาบาล หรือในหน่วยบริการสาธารณสุขของหน่วยงานของรัฐ หรือการนวดที่เป็นการให้บริการในสถานอาบน้ำ นวด หรืออบตัวตามกฎหมายว่าด้วยสถานบริการ

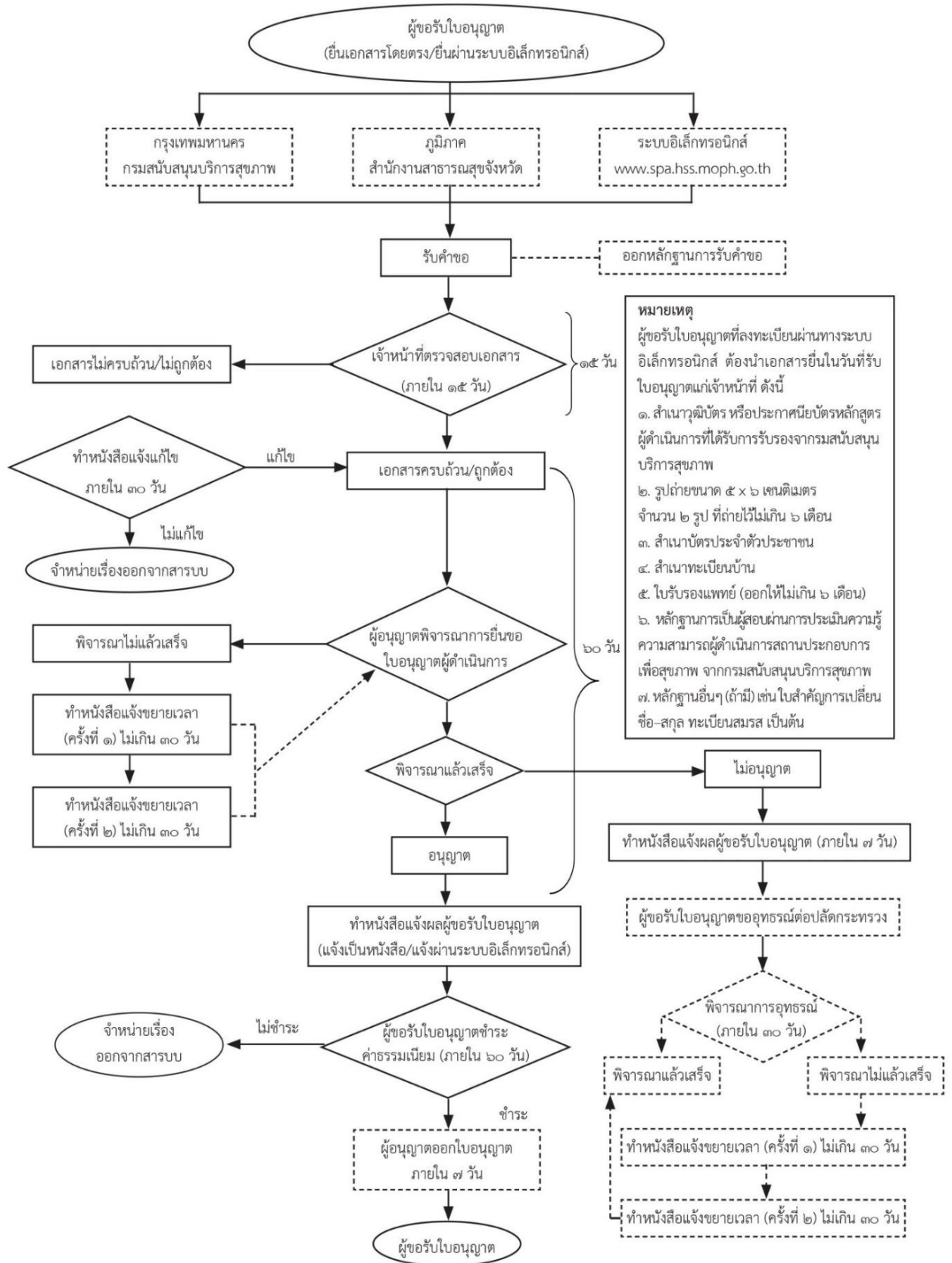
๓. **นวดเพื่อเสริมความงาม** หมายถึง การประกอบกิจการนวดในสถานที่เฉพาะ เช่น ร้านเสริมสวย หรือแต่งผม โดยมีวัตถุประสงค์เพื่อสวยงามด้วยวิธีการกด การคลึง การบีบ การจับ การประคบ การอบหรือด้วยวิธีการอื่นใดตามศิลปะการนวดเพื่อเสริมความงาม ทั้งนี้ ต้องไม่มีสถานที่อาบน้ำให้บริการ เว้นแต่เป็นการนวดเพื่อเสริมความงามในสถานพยาบาลตามกฎหมายว่าด้วยสถานพยาบาล หรือในหน่วยบริการสาธารณสุขของหน่วยงานของรัฐ หรือการนวดที่เป็นการให้บริการในสถานอาบน้ำ นวด หรืออบตัวตามกฎหมายว่าด้วยสถานบริการ

#### ขั้นตอนการขออนุญาต ประกอบด้วย

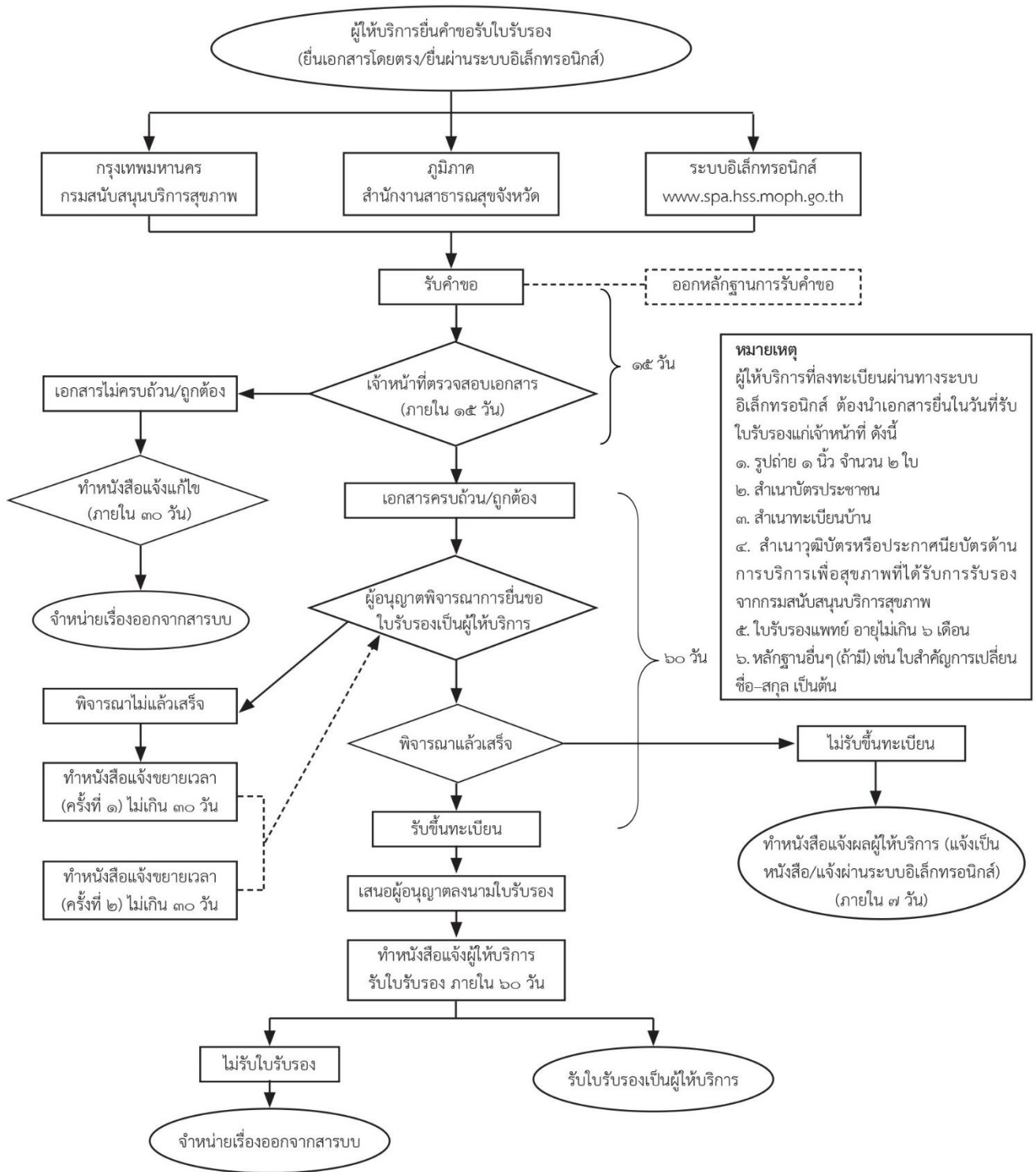
๑. การขอใบอนุญาตเป็นผู้ดำเนินการในสถานประกอบการเพื่อสุขภาพ
๒. การขอขึ้นทะเบียนเป็นผู้ให้บริการ

๓. การขอรับใบอนุญาตประกอบกิจการสถานประกอบการเพื่อสุขภาพ
๔. การรับใบอนุญาตและการชำระค่าธรรมเนียม
๕. การแจ้งคำสั่งไม่อนุญาตและการอุทธรณ์
๖. เอกสารและหลักฐานที่เกี่ยวข้อง

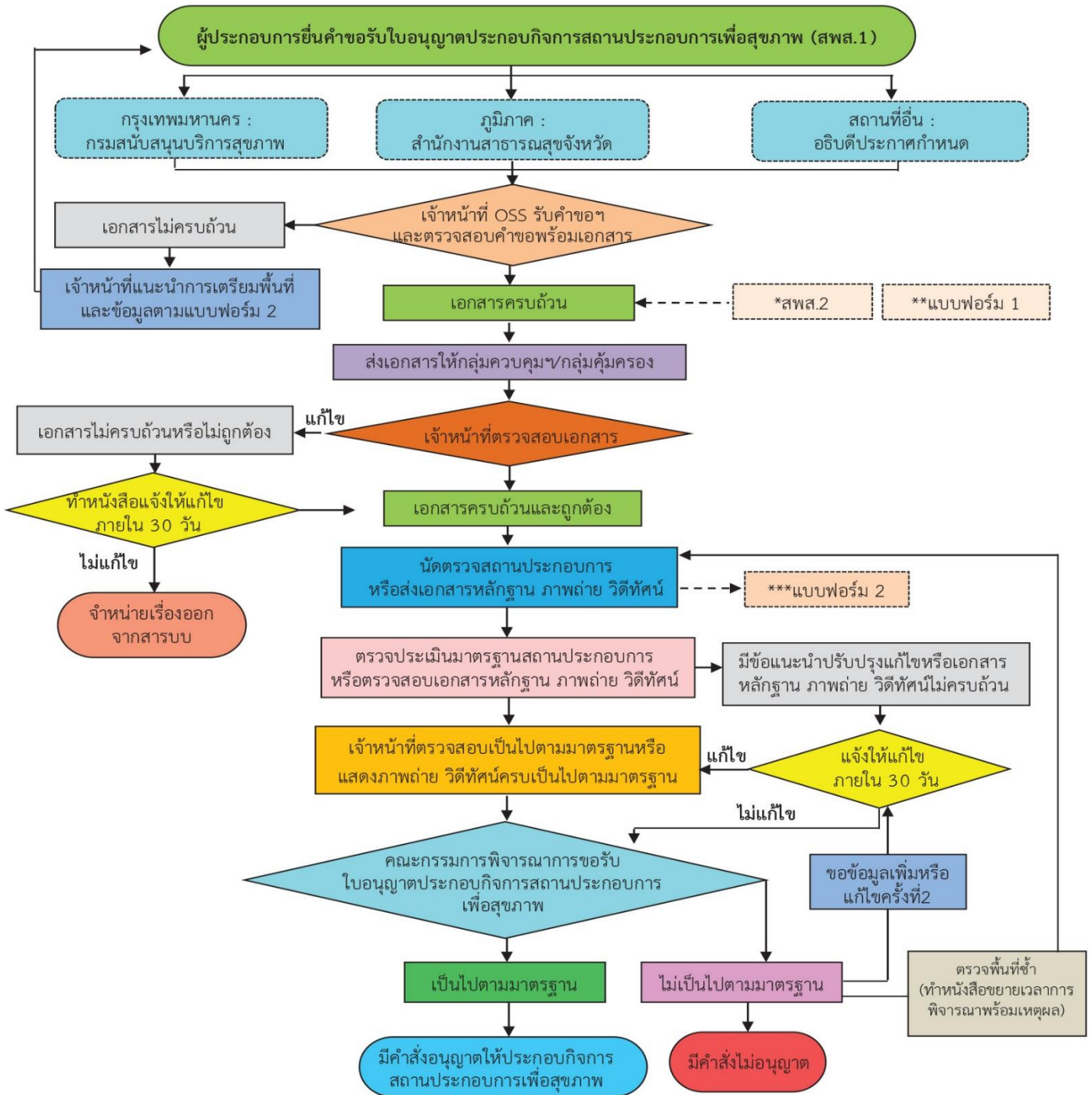
## ขั้นตอนการขอใบอนุญาตเป็นผู้ดำเนินการในสถานประกอบการเพื่อสุขภาพ



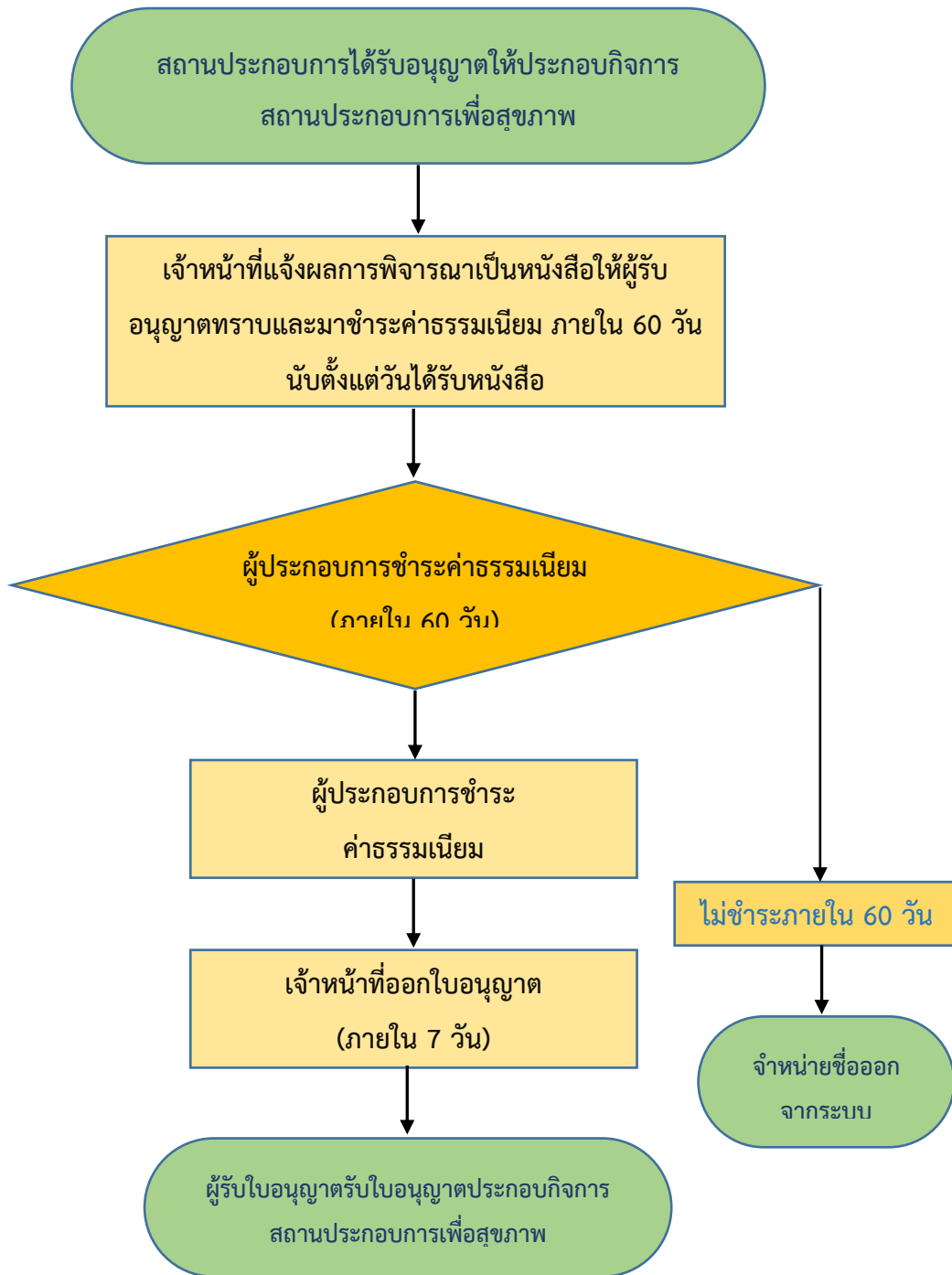
## ขั้นตอนการการขึ้นทะเบียนเป็นผู้ให้บริการ



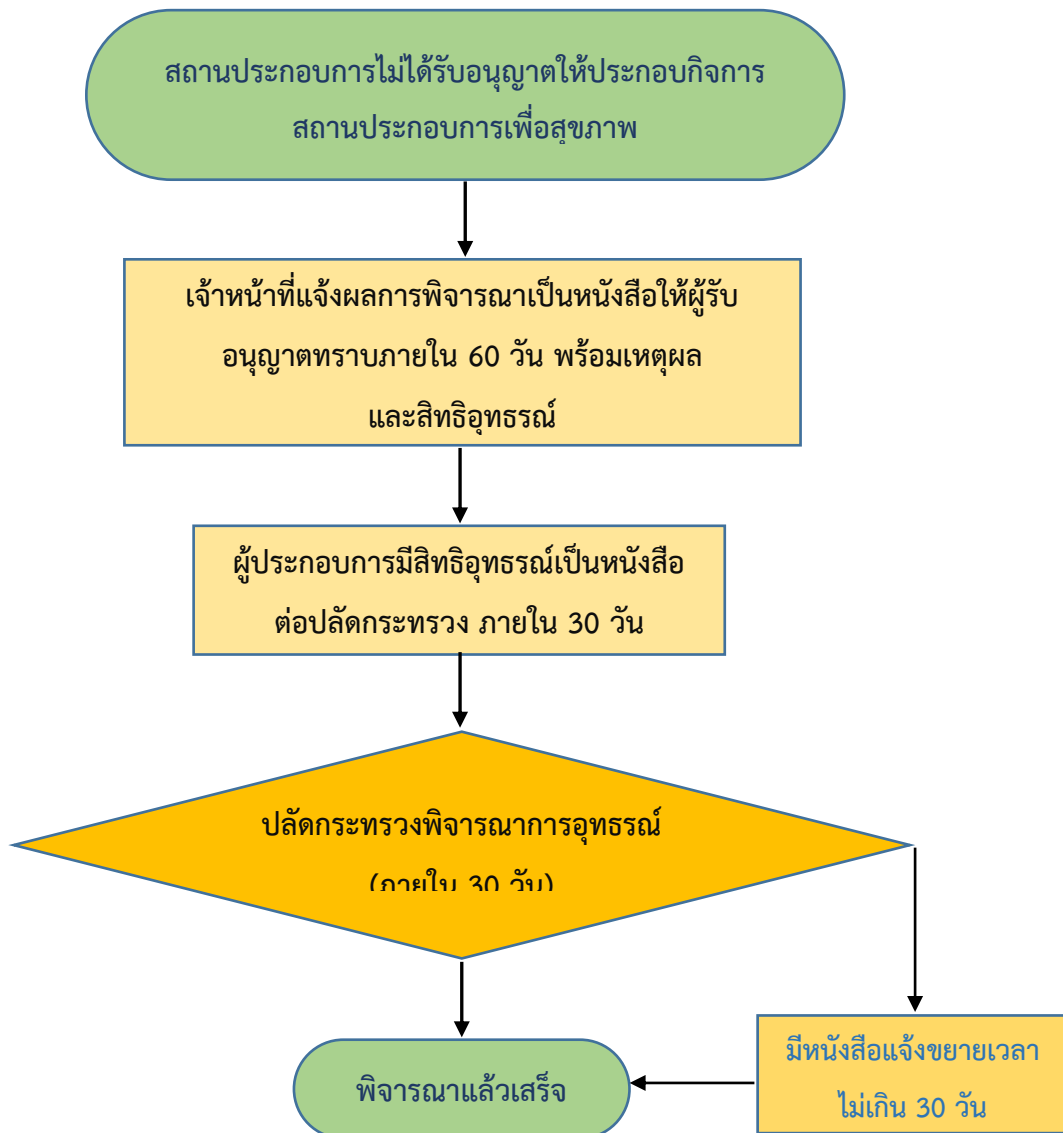
## ขั้นตอนการขอรับใบอนุญาตประกอบกิจการสถานประกอบการเพื่อสุขภาพ



กระบวนการรับใบอนุญาตและชำระค่าธรรมเนียม



กระบวนการแจ้งคำสั่งไม่อนุญาตและการอุทธรณ์



## เอกสารประกอบการยื่นขออนุญาต ประกอบด้วย

๑. สำเนาวุฒิบัตร หรือประกาศนียบัตรหลักสูตรผู้ดำเนินการ ที่ได้รับการรับรองจากกรมสนับสนุนบริการสุขภาพ
๒. รูปถ่ายขนาด ๕ x ๖ เซนติเมตร จำนวน ๒ รูป ที่ถ่ายไว้ไม่เกิน ๖ เดือน
๓. สำเนาบัตรประชาชน
๔. สำเนาทะเบียนบ้าน
๕. ใบรับรองแพทย์ (ออกให้ไม่เกิน ๖ เดือน)
๖. หลักฐานการเป็นผู้สอบผ่านการประเมินความรู้ ความสามารถ ผู้ดำเนินการสถานประกอบการเพื่อสุขภาพ จากกรมสนับสนุนบริการสุขภาพ
๗. หลักฐานอื่นๆ (ถ้ามี) เช่น ใบสำคัญการเปลี่ยนชื่อ-สกุล ทะเบียนสมรส (เป็นต้น)

## แบบฟอร์มที่เกี่ยวข้อง ประกอบด้วย

๑. คำขอรับใบอนุญาตประกอบกิจการสถานประกอบการเพื่อสุขภาพ (สพส.๑)
๒. แบบตรวจสอบเอกสารคำขอรับใบอนุญาตประกอบกิจการสถานประกอบการเพื่อสุขภาพ
๓. แบบประเมินตนเองตามมาตรฐานสถานประกอบการเพื่อสุขภาพเพื่อขอรับใบอนุญาตประกอบกิจการ
๔. บัญชีรายชื่อผู้ให้บริการ
๕. หลักเกณฑ์การใช้ชื่อสถานประกอบการเพื่อสุขภาพ
๖. กำหนดมาตรฐานด้านสถานที่ ความปลอดภัย และการให้บริการในสถานประกอบการเพื่อสุขภาพ ประเภทกิจการสปา และกิจการนวดเพื่อสุขภาพหรือเพื่อเสริมความงาม
๗. ประกาศกรมสนับสนุนบริการสุขภาพเรื่อง สถานประกอบการเพื่อสุขภาพที่ต้องมีผู้ดำเนินการ
๘. แบบใบรับคำขออนุญาตประกอบกิจการสถานประกอบการเพื่อสุขภาพ (สพส.๒)
๙. แบบคำขอชำระค่าธรรมเนียมตามพระราชบัญญัติสถานประกอบการเพื่อสุขภาพ (สพส.๑๗)
๑๐. คำขอต่ออายุใบอนุญาตประกอบกิจการสถานประกอบการเพื่อสุขภาพ

## ระยะเวลาที่ใช้

เดือน ตุลาคม ๒๕๖๒ – กันยายน ๒๕๖๓